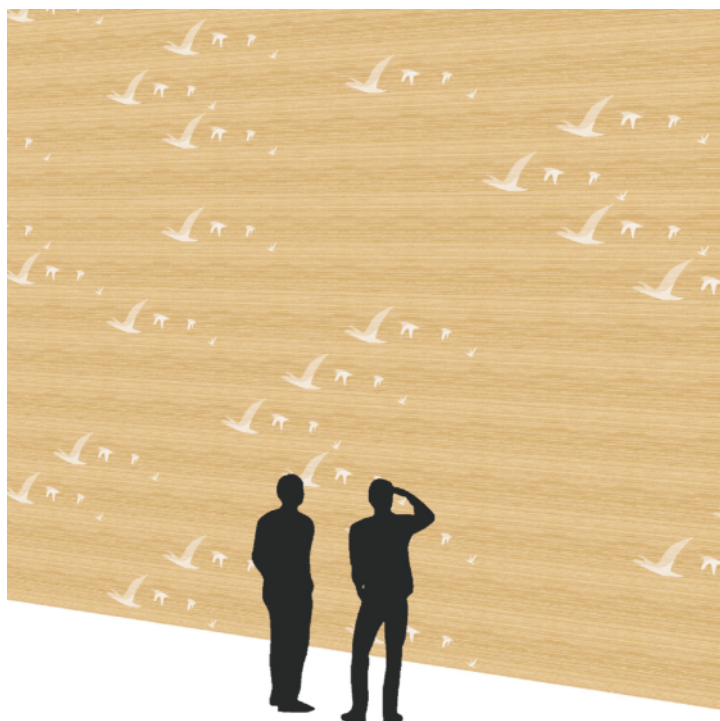


ELAM Print -Panel

Elam Oy

Elam Print -inredningspanelens mönster göres med digital printer på fanerad MDF eller cementspånskiva. Faneret kan vara vilket som helst kommersiell träslag. Ytskikt lackad med akrylat-lack, vilket innehåller inga lösningsmedel. Vit foliebelagd eller målad yta är också möjliga. Kundens egna bildmaterial kan också användas. Bilden kan t.o.m. vara större än panel och delas över på flera panelers area.

Mönster nedan av Metropolias studerande Milla Ihatsu, Paula-Leena Jokitie, Karoliina Keinänen, Mikael Liimo och Sari Taipale.



Kuva: Shutterstock

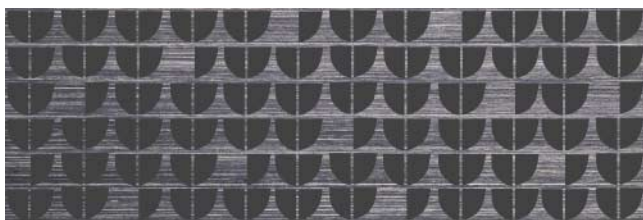


Kuva: Shutterstock

Std prints (träslag enligt önskemål):



Svala



Ark svart



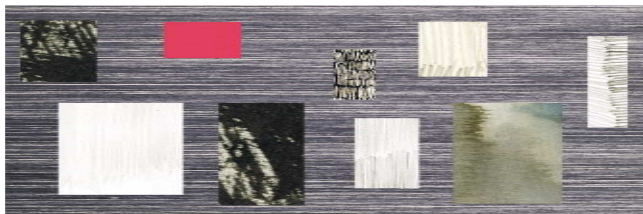
Ark ljus



Wind på ljus trä



Wind på mörk trä (svart och vit)



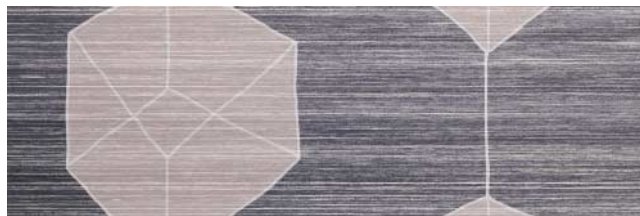
BlokSit



Wind på mörk trä (en färg)



Kubik fylld



Kubik fylld



Kubik svart



Kubik vit



Eget material (fil)

Elam Oy

Vanha Porvoontie 36
FIN-04600 MÄNTSÄLÄ
Phone: +358 (0)19 687 1103
Fax: +358 (0)19 6871115
E-mail: elam@elam.fi
www.elam.fi



Panelskarv:

Stum fog, dold fästning med PI-3510 -profil.

Panelens std mått: 1200 x 400 mm

Std tjocklek: 12 mm

Eget fotomaterial:

Högklassig TIF- eller JPG-fil,
resolution 100-150 dpi.

RGB-färg (SMYK-vändning i printern).